

INMAN IT 150

# ОБНОВЛЕННЫЙ ТРОСОВЫЙ КРАН- МАНИПУЛЯТОР

Грузоподъемность КМУ увеличена до 7 т.  
Новый верхний пост управления.  
Аутригеры с ручным поворотом и пневмоцилиндрами.

## LIFETIME EXCELLENCE





# INMAN IT 150

## Технические характеристики INMAN IT 150

Количество телескопируемых секций стрелы	5 шт.
Грузовой момент	15,0 тм
Максимальная грузоподъемность	7 050 кг
Максимальный вылет стрелы	19,0 м
Грузоподъемность на максимальном вылете	300 кг
Максимальная высота подъема	19,6 м
Максимальная глубина опускания	19,0 м
Способ управления	Гидравлический
Угол поворота колонны	420°
Место управления	С сиденья
Транспортное положение опор	Вверх
Стандартная база опор	5 630 мм
Способ выдвижения опор	Гидравлический
Производительность насоса	60 л/мин
Емкость гидробака (полная / max / min)	127 / 120 / 103 л
Рабочая температура окружающей среды	-40 ... +40 С°
Рабочее давление	24 МПа
Размер по осям шпилек	703 мм
Размер для монтажа на раме	1 200 мм
Масса КМУ*	2 900 кг
Габаритные размеры	4 000 x 2 500 x 2 300 мм

\* Масса КМУ указана без учета массы гидронасоса и рабочей жидкости

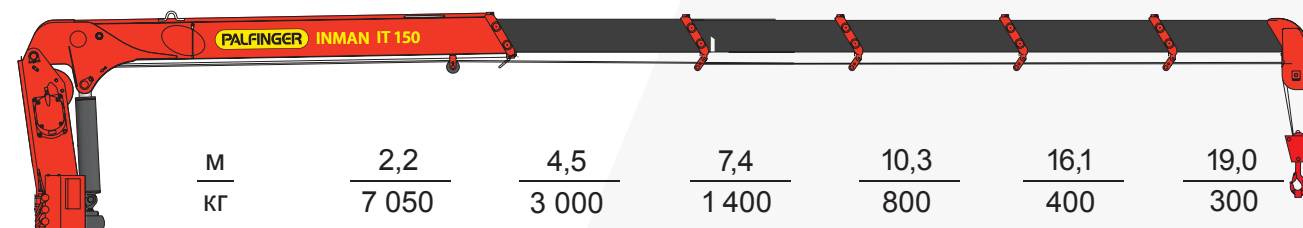
### БАЗОВАЯ КОМПЛЕКТАЦИЯ

- Система ограничения подъема крюка
- Датчик размотки троса
- Управление КМУ с кресла, опорами с земли
- Звуковая сигнализация
- Светодиодная фара-искатель
- Монтажный комплект
- Гидрораспределитель NORDHYDRAULIC

### ДОСТУПНЫЕ ОПЦИИ

- Опоры с ручным поворотом и пневмоцилиндром
- Защитный тент на верхний пост управления
- Дистанционное управление
- Подогрев сиденья

### ГРУЗОПОДЪЕМНОСТЬ



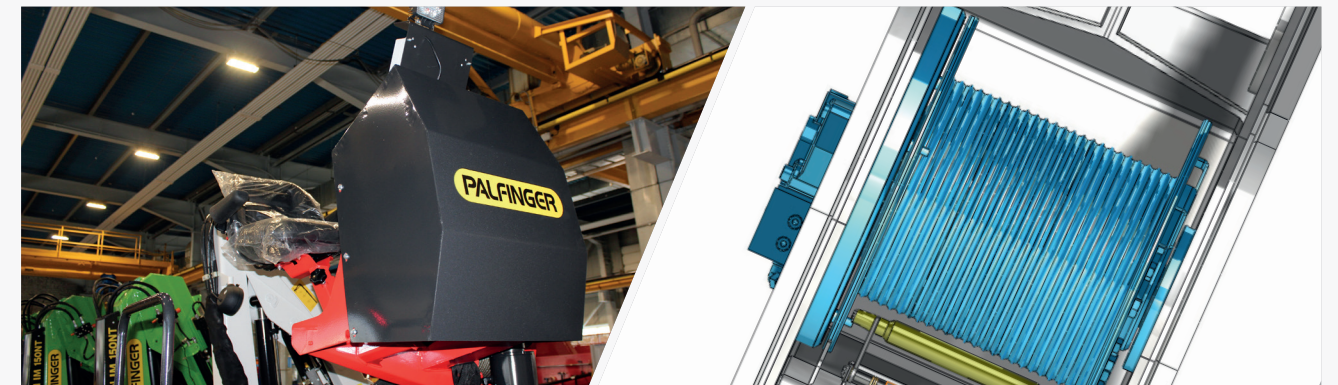
Максимальная грузоподъемность более 7 т  
Грузоподъемность увеличена на 450 кг

Новые рычаги управления аутригерами  
Не подвергаются коррозии



Опоры с ручным поворотом и пневмоцилиндрами  
Безопасность и удобство в процессе эксплуатации

Ширина раздвижения балки опор 5 630 мм  
Максимальная устойчивость автомобиля при выполнении погрузо-разгрузочных работ



Новый пост управления  
Новый защитный кожух и удобное сиденье

Система контроля за мин. количеством витков  
Предохраняет лебедку от отрыва троса



6-гранное сечение профиля стрелы  
Высокие прочностные характеристики

Круглосуточная служба технической поддержки  
Бесплатная горячая линия. Широкая сеть сервисных центров

НОМЕР ТИРАЖА 1574 | 24.05.2018

Манипуляторы, могут быть оборудованы по желанию заказчика и не всегда соответствуют стандартной версии, описанной в буклете. Заказчик должен учитывать все нормативные акты и технические регламенты, которые действуют на территории / стране эксплуатации спецтехники.