

КРАНО-МАНИПУЛЯТОРНЫЕ УСТАНОВКИ DY

ТЕХИНКОМ

DY

SS1924 • SS1956ACE

7-8 ТОНН

Высокое качество, удобство эксплуатации и широкий диапазон применения -
КМУ средней грузоподъёмности



SS1956ACE

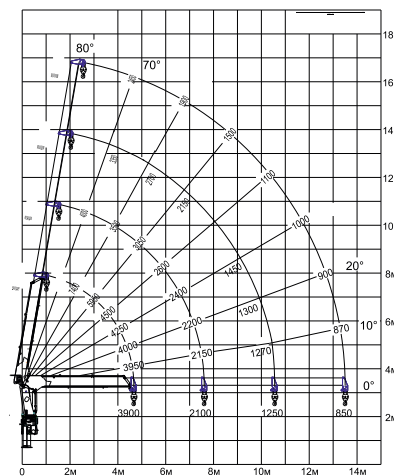
Характеристики КМУ DY

Параметры	Описание	Единица	SS1924	SS1956 ACE
Грузовысотные характеристики	Максимальный грузовой момент	т/м	18,0	19,0
	Максимальная рабочая высота	м	16,5	22,4
	Максимальный рабочий радиус	м	13,6	19
	Номинальная грузоподъемность	кг/м	7400 / 2,0	8000 / 2,0
			3900 / 4,5	4050 / 4,5
			2100 / 7,6	2100 / 7,4
			1250 / 10,6	1300 / 10,3
850 / 13,5			950 / 13,2	
-	700 / 16,1			
-	550 / 19,0			
Гидравлический насос	Расчётная подача масла	л/мин	70	70
	Давление масла	кг / см ²	210	210
	Объем масляного бака	л	120	120
Стрела / трос	Тип стрелы/ число секций		Гексагон./ 4	Гексагон. / 6
	Скорость выдвижения стрелы	м/с	8,9 / 28	15,1 / 35
	Скорость изменения угла наклона стрелы	град/с	80 / 15	80 / 17
	Трос		Φ10 x 100м	Φ10x100 м
	Скорость лебедки	м/мин	14 / 4 слой	56 / 1 слой
	Угол поворота	град	360	360
	Скорость поворота	об/мин	2,5	2,0
Выносные опоры	Ширина вылета (размах) опор	Передние	5,7	5,7
		Задние	4,4	4,4
	Тип выдвижения	Передние	Гидравлическое управление	Гидравлическое управление
		Задние	Гидравлическое управление	Гидравлическое управление
Шасси	Монтаж на шасси	Грузоподъемность	Более 5 т	Более 4,5 т

ДИАГРАММА РАБОЧЕГО ДИАПАЗОНА

SS1924

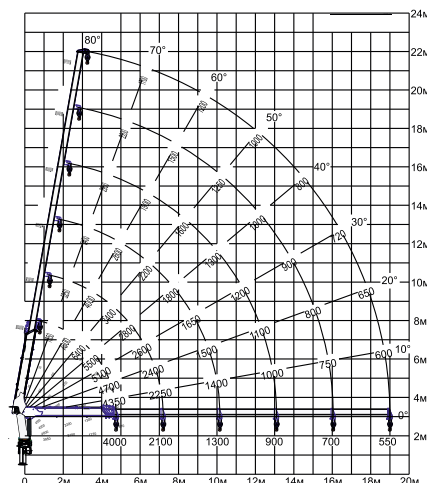
ВЫСОТА ОТ УРОВНЯ ЗЕМЛИ (М)



РАБОЧИЙ РАДИУС (М)

SS1956ACE

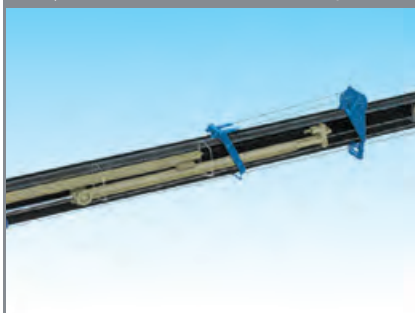
ВЫСОТА ОТ УРОВНЯ ЗЕМЛИ (М)



РАБОЧИЙ РАДИУС (М)

Функции и опции

Подушка для выдвижного цилиндра



Повышенная прочность стрелы



Повышенная прочность подъемного гидроцилиндра



SS1924



SS1956ACE

